



IDECOR:

Infraestructura - Evolución

Ministerio de
FINANZAS



CÓRDOBA
ENTRE TODOS

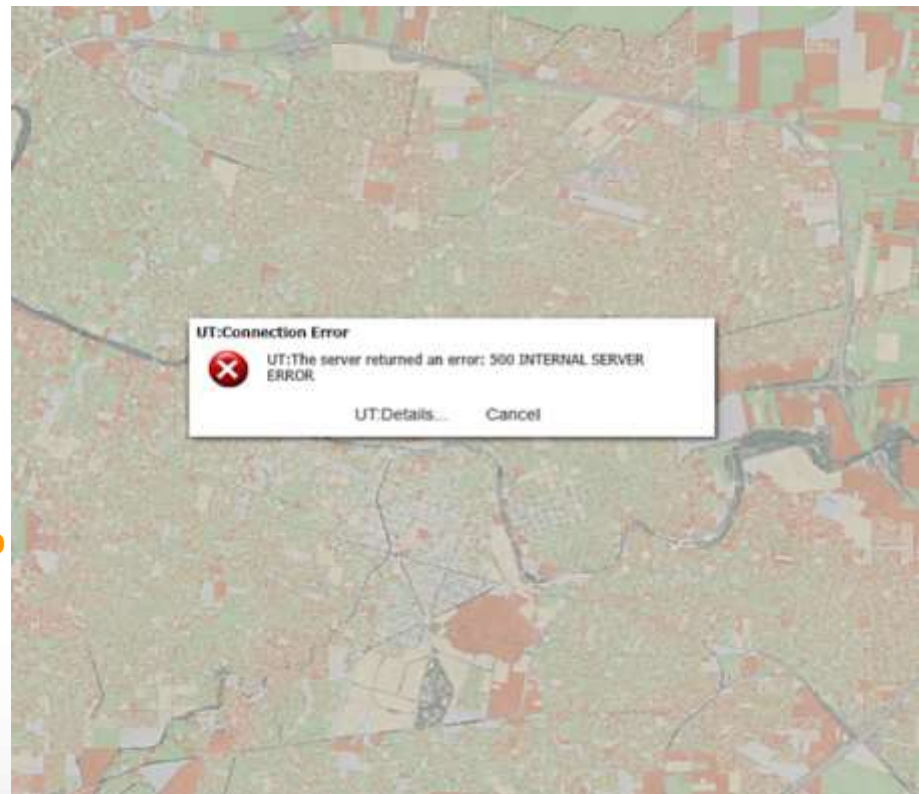
Los primeros pasos – El Stack básico



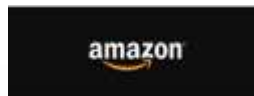
Superando los primeros límites



- Velocidad de acceso
- Edición de los mapas
- Concurrencia de archivos
- Espacio de disco
- Memoria insuficiente
- Paradigmas nuevos de trabajo



Nuevos paradigmas / La Nube



Cuando los invitados
son más de los que
esperabas



Incrementar Recursos

- Mas de 600 solicitudes por cada mapa
- 10 MB de información
- Consultas sobre mas de 1,8 millones de cuentas

- Crear Balanceador de carga
- Concurrencia de archivos
- Escalabilidad limitada



Más tiles, más velocidad

Planificar la creación de tiles y su actualización

Sin problemas de concurrencia

Automatizar la actualización de información



Seguimos con nuevos paradigmas - Contenedores

Buena performance en la escalabilidad horizontal

Optimización del uso de recursos

Uso de un balanceador especializado en dockers



Contenedores Potenciados

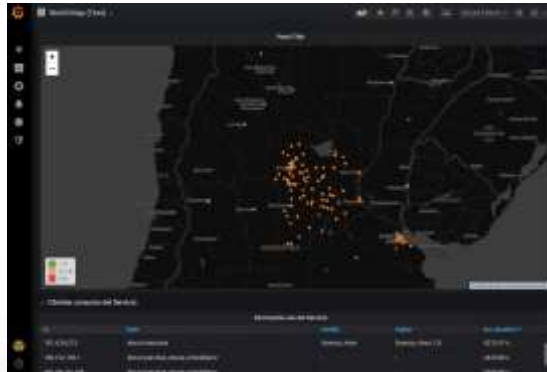
Geoserver Monolítico

Lejos de los MICROSERVICIOS

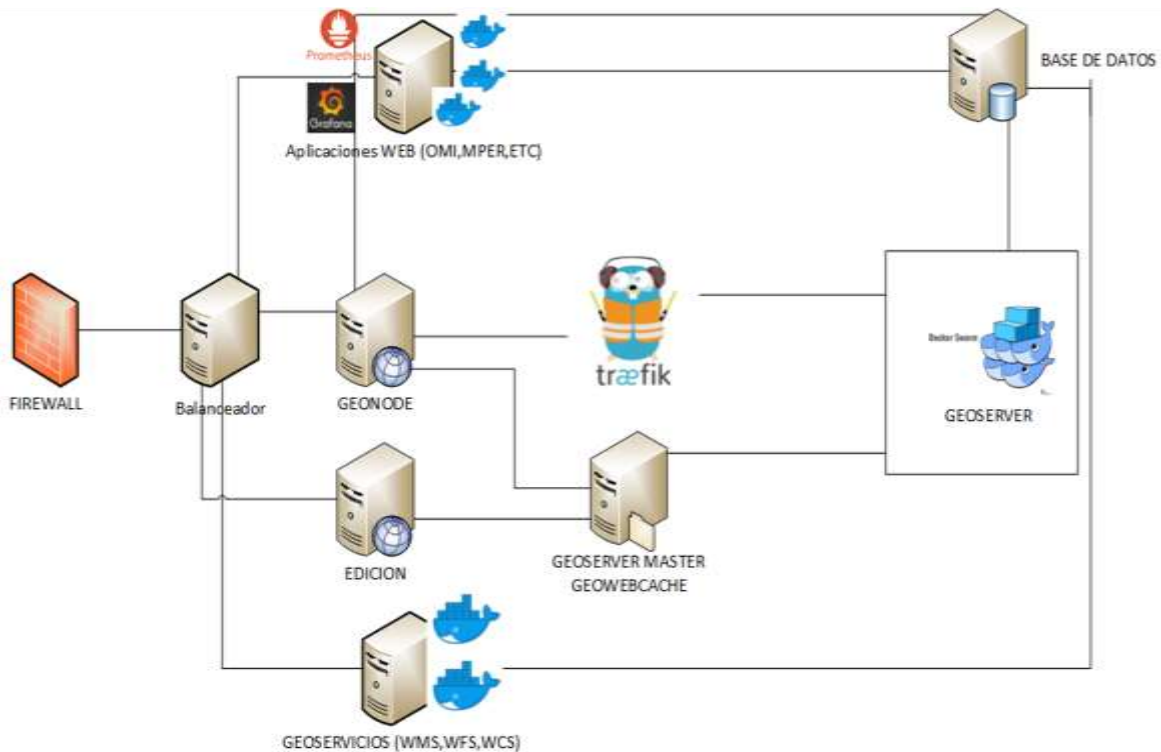
Automatización en el incremento de recursos

Visualización de Métricas

Entorno de EDICION INDEPENDIENTE



Esquema actual de IDECOR



Y es todo?

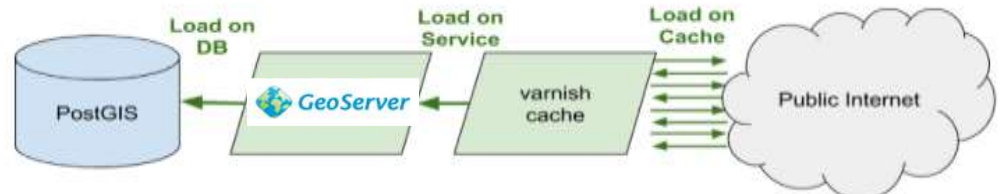
Mejorar la performance

Visor propio – Equipo de desarrollo

Aplicaciones colectoras para relevamientos

Librería de APIs

Migrar a paradigma de microservicios



¡Muchas gracias!

carlos.salinas@cba.gov.ar